



WWW.TEROVA.CZ

# Malé ČISTÍRNY odpadních vod D5 VS - D35 VS

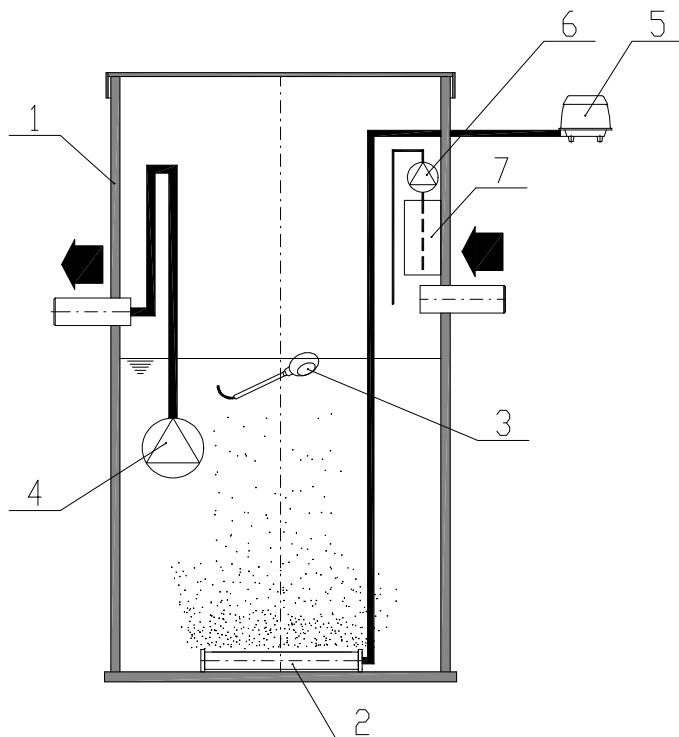
Domovní čistírny odpadních vod řady **D-VS** slouží k čištění splaškových vod z malých individuálních zdrojů znečištění, zejména tam, kde vyčištěná voda má být zasakována do vod podzemních. Vyznačují se nadstandardní účinností, velkou spolehlivostí a malými nároky na obsluhu. Licenční výrobek firmy EKONA, spol. s r.o., Nitranská 418, 460 01 Liberec.

## Čistírny řady D-VS nabízíme v provedení :

- D5 VS pro 2 - 6 ekvivalentních obyvatel
- D10 VS pro 6 -12 ekvivalentních obyvatel
- D16 VS pro 13 -18 ekvivalentních obyvatel
- D20 VS pro 17 -22 ekvivalentních obyvatel
- D25 VS pro 22 -28 ekvivalentních obyvatel
- D35 VS pro 25 -40 ekvivalentních obyvatel

## Popis funkce

Jedná se o nízko zatížené aktivační čistírny s cyklickým provozem, gravitačním nátokem a čerpaným odtokem odpadních vod, které jsou dopněny zařízením na dávkování síranu železitého na srážení fosforu. Čistírnu tvoří jedna kruhová nádrž vyrobená z polypropylenu, která může být umístěna pod i nad úrovní terénu. V čistírně je aktivovaným kalem odbouráváno organické znečištění a vyčištěná voda je periodicky odčerpávána. Potřebný vzduch do čistírny dodává dmychadlo s přerušovaným chodem.



1. Nádrž čistírny
2. Provdušňovací element
3. Plovákový spínač
4. Čerpadlo vyčištěné vody

5. Dmychadlo
6. Dávkovací čerpadlo síranu železitého
7. Zásobní nádrž síranu železitého

## Kvalita vody na odtoku

Jakost vyčištěné vody v mg/l			
Ukazatel	Hodnota pro optimální provoz	Průměrná roční hodnota	Účinnost v % cca
BSK <sub>5</sub>	10	20	98 %
CHSK <sub>Cr</sub>	50	100	95 %
NL	15	25	95 %
N-NH <sub>4</sub> <sup>+</sup>	8	15	85 %
P <sub>Celk</sub>	3	5	90 %

Tyto hodnoty mohou být překročeny v případě nepravidelného nátoku, nedodržením provozního řádu, případně při výpadku elektrického proudu.



sídlo firmy :

**Terova, s.r.o.**  
Rochovská 761/9  
198 00 Praha 9 - Hloubětín

provozovna – zasilací adresa :

**Terova, s.r.o.**  
Bezděkov nad Metují 81  
549 64 Bezděkov nad Metují

kontakt :

+420 491 543925, 731 448033  
terova@terova.cz  
[www.terova.cz](http://www.terova.cz)



WWW.TEROVA.CZ

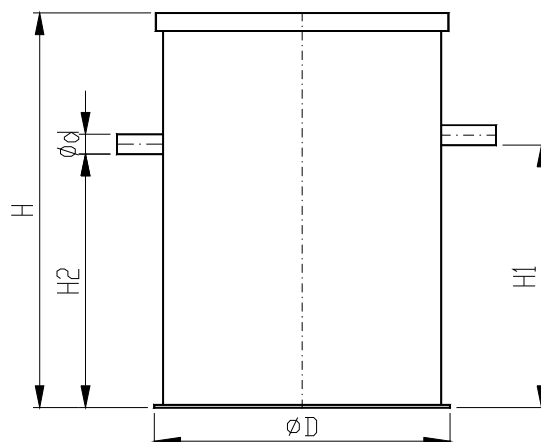
# Malé ČISTÍRNY odpadních vod D5 VS - D35 VS

## Hlavní rozměry

	D	H	H1	H2	d	Roční spotřeba el. energie	Hmotnost
	[mm]	[mm]	[mm]	[mm]	[mm]	[kWh]	[kg]
D5 VS	1 270	2 165	1 450	1 400	110	250	100
D10 VS	1 400	2 750	2 050	2 000	110	540	150
D16 VS	1 750	2 750	2 050	2 000	160	670	190
D20 VS	1 900	2 870	2 165	2 115	160	700	250
D25 VS	2 200	2 870	2 165	2 115	160	850	280
D35 VS	2 500	2 900	2 200	2 150	200	1 050	320

## Základní uspořádání

- Vzhledem k tomu, že čistírna má čerpaný odtok, nátokové potrubí do čistírny může být pod úrovní odtokové kanalizace.
- Při jednoduchých základových poměrech bez přítomnosti spodní vody lze čistírnu osadit na betonovou základovou desku a obsypat cementovou stabilizací.
- Dmychadlo je vždy umístěno mimo čistírnu.
- Pro objekty s restauračním provozem a pro výrobní závody doporučujeme vybavit ČOV výkonnějším dmychadlem na základě konzultace s výrobcem.
- Elektrický rozvaděč se umísťuje obvykle na stěně nejbližšího objektu uvnitř nebo vně budovy nebo do plastového či zděného sloupku.



## Výhody čistíren řady D-VS:

- Vyhoví podmínkám Nařízení vlády ČR č. 416. - viz. certifikát č. 12 0668 T/ITC
- V období sucha může být hadice výtlačku čerpadla místo do odtoku zavedena do zásobní nádrže na užitkovou vodu.
- Instalované čerpadlo umožní odkalení přebytečného kalu a jeho využití např. při kompostování.

## Další dokumentace na vyžádání

- Technicko dodací předpisy (TDP) - postihují celou problematiku od navrhování, projektování až po uzavření kupní smlouvy
- Stavební připravenost - obsahují výkresy a popis prací, které je nutno udělat před osazením čistírny
- Stavební osazení čistíren - popisují postup osazení čistíren pro různé druhy základových podmínek

## Zajišťujeme

- výrobu čistírny podle specifikace zákazníka
- dopravu čistírny
- montáž technologie a motáž elektro
- záruční i pozáruční servis
- provedeme vestavbu technologie do stávající jímky (septiku).



sídlo firmy :

**Terova, s.r.o.**

Rochovská 761/9  
198 00 Praha 9 - Hloubětín

provozovna – zaslací adresa :

**Terova, s.r.o.**

Bezděkov nad Metují 81  
549 64 Bezděkov nad Metují

kontakt :

+420 491 543925, 731 448033

terova@terova.cz  
[www.terova.cz](http://www.terova.cz)