

PLASTOVÉ ČERPACÍ STANICE

PČS

Použití

Čerpací stanice (dle ČSN EN 476) jsou absolutně vodotěsné, plně vybavené malé čerpací stanice určené pro čerpání splaškových odpadních vod a kalů. V případě vybavení nerezovými čerpadly (ČSN 422942) i agresivních odpadních vod a kalů (pH2 – 14). Tyto jímky se používají zejména tam, kde není možné gravitační připojení na veřejnou kanalizační šif.

Čerpací stanice PČS umožňují svádění odpadních, popř. drenážních vod z odlehých míst jako jsou např.:

- samostatně stojící obytné budovy a sídlištní celky
- průmyslové a chemické provozovny
- rekreační střediska

Provoz zařízení

Čerpací stanice jsou dle velikosti a určení pro 1 či 2 (PČS X, XL) čerpadla. Standartně platí, že na základě poptávky a specifikace zadání vypracujeme nejvhodnější variantu technického řešení s oceněním. Nejčastějšími variantami jsou čerpací stanice vystrojené kalovými čerpadly:

ČJ – BF – kalová čerpadla určená pro čerpání odpadních vod splaškových bez obsahu dlouhovláknitých látek a předmětů jako jsou zdravotní a hygienické vložky, tampony, plastové sáčky, tkaniny a utěrky na jedno použití

ČJ – AL – kalová čerpadla určená pro čerpání drenážních a dešťových vod

ČJ – GF – robustní litinová kalová čerpadla s řezacím zařízením určená pro čerpání odpadních vod splaškových neabrazivního charakteru s obsahem dlouhovláknitých látek a předmětů jako jsou zdravotní a hygienické vložky, tampony, plastové sáčky, tkaniny a utěrky na jedno použití.

Čerpací stanice lze pro snazší vyjímání (odpojování a připojování na výtlačné potrubí) kalových čerpadel možné vybavit tzv. spouštěcím zařízením. Spouštěcí zařízení pro čerpadla BF a AL se používá T2 – 50. Spouštěcí zařízení pro čerpadla GF se používá TOS – 50.

Ovládání čerpadel se provádí pomocí plovákových spínačů, které se umístí pomocí instalačního zařízení do požadovaných úrovní. Plovákovými spínači se spouští a vypínají čerpadla zároveň se jimi přenáší informace o stavu hladiny v čerpací jínce – max. hladiny a pod.

Nedílnou součástí čerpacích jímek je ovládací elektrorozvadeč. Nabízíme elektrorozvadeče pro čerpací jímkou osazenou 1 ks čerpadla s napětím 400 V, pro čerpací jímkou osazenou 2 ks čerpadel.

Čerpací jímky osazené čerpadly s napětím 230 V, mají již plovákové spínače na spouštění a vypínání kalových čerpadel osazených vlastní kalová čerpadla.

Ovládací elektrorozvadeče jsou vybaveny stykači, pravidelným střídání chodu čerpadel, nastavitelnou proudovou ochranou, hlavním vypínačem, možností připojení až 4 plováků, výstupem na poruchovou signalizaci.

Montáž

příprava stavební jámy - plocha pro uložení nádrže čerpací stanice musí být minimálně o 400 mm větší na každé straně, než je rozměr nádrže.

Hloubka uložení nádrže závisí od celkové dispozice stavebního projektu s respektováním umístění nátokového a odtokového potrubí. Standartně jsou nádrže čerpacích jímek dodávány s výškou vstupní šachty nad víkem nádrže 400 mm. Při uložení do větší hloubky je nutno zvětšit celkovou výšku nádrže. Hloubka výkopu je dána součtem celkové výšky nádrže po úroveň vstupního víka a tloušťky podkladové desky.

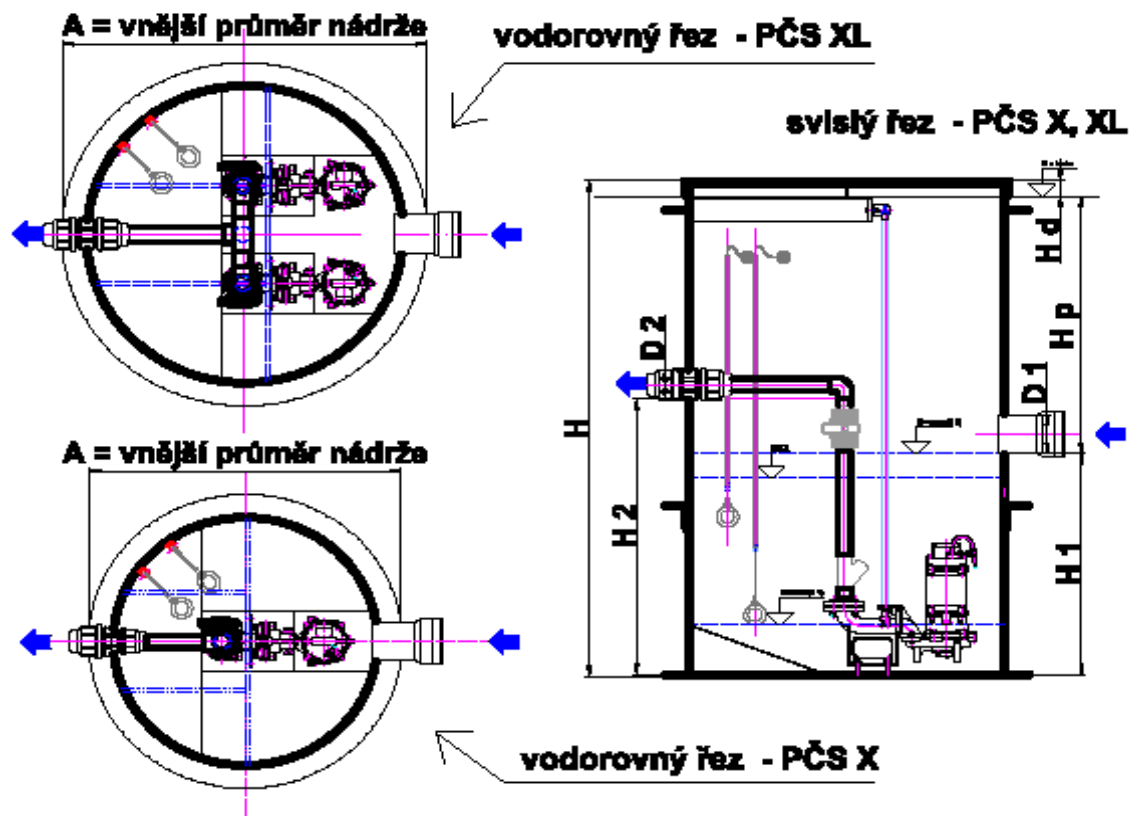
podkladová deska - nádrž se ukládá do vodorovné polohy na litou betonovou desku, nebo betonový panel s doporučenou tloušťkou asi 150 mm. V případě výskytu spodní vody je nutno zajistit, aby hladina spodní vody byla pod úrovní podkladové desky (provést odvodnění). Úpravy spojené s výskytem spodní vody např. úprava podkladové desky armováním, nebo její zvětšení určí stavební odborník.

uložení nádrže čerpací jímky - na podkladovou desku se usadí nádrž a provede se připojení nátokového a odtokového potrubí.

Přesný postup při osazování nádrží čerpacích jímek je popsán v Návodu montáže – nádrží čerpacích jímek ČJ, který je součástí dodávky nádrže jako příloha.

Veškeré uvedené práce je třeba provádět za současného napouštění nádrže čerpací jímky vodou!

Plastové čerpací stanice PČS - STAVEBNÍ ROZMĚRY



rozměry v tabulce jsou v metrech

Plastové čerpací stanice PČS - válcové kruhové - STAVEBNÍ ROZMĚRY								
označení	D1	D2	H1	H2	H	A	Hp	Hd
PČS - X	0,15	0,05	0,90	1,16	2,02	1,2	1,058	0,065
PČS - XL	0,15	0,063	0,90	1,16	2,02	1,4	1,058	0,065

Cena dodávky - V ceně je zahrnuto provedení zkoušky vodotěsnosti nádrže a vydání protokolu o těsnosti nádrže dle ČSN 75 0905, záruční list a provozní řád zařízení, protokol o posouzení shody typu výrobku.

Dodací lhůta - 4 týdny od podepsání smlouvy o dílo. **Garance** - 60 měsíců na plastovou nádrž, na technologické zařízení 24 měsíců.

Doprava – dopravu lze objednat u výrobce.

OSVĚDČENÍ

Na plastové čerpací stanice PČS-X, PČS-XL vydala autorizovaná osoba Technický a zkušební ústav stavební Praha, s.p. PROTOKOL o ověření shody typu výrobku č. 090-032465 a STAVEBNÍ TECHNICKÉ OSVĚDČENÍ č. 090-032300. Na použité kalová čerpadla a ostatní výrobky je taktéž dodáván protokol o posouzení shody typu s technickou specifikací dle Nařízení vlády ČR č. 190/2002 Sb.

sídlo firmy :

provozovna – zášilací adresa :

kontakt :



Terova, s.r.o.

Rochovská 761/9
198 00 Praha 9 – Hloubětín

Terova, s.r.o.

Bezděkov nad Metují 81
549 64 Bezděkov nad Metují

+420 491 543 925, 731 448 033

terova@terova.cz

www.terova.cz