

BIOLOGICKÉ ZEMNÍ FILTRY

BZF

Použití

Biologické plastové zemní filtry se používají jako dočišťovací stupeň čištění odpadních vod za objekty předčištění, jako usazovací nádrže – septiky. Na filtr se mohou přivádět pouze odpadní splaškové vody z domácnosti (kuchyň, sociální zařízení – WC, koupelna). Do septiku se nezaústují vody dešťové, podzemní, drenážní. Biologické zemní filtry jsou určeny pro umístění mimo komunikace.

Technologie čištění

Předčištěná odpadní voda se přivádí přívodním potrubím a následně rozvodnou drenáží do prostoru zásypu rozvodné drenáže. Voda gravitačně protéká filtrační náplní, jež tvoří tříděný štěrk (bez prachu) D 4 - 8 mm, D 11 – 22 mm a na dně nádrže je položena sběrná drenáž, která „přefiltrované vody“ odvádí do větrací šachty, šachty na odběr vzorků. Z šachty gravitačně odtéká do odtokového potrubí. V případě, že nelze gravitačně odvést vody z šachty, osadí se kalové čerpadlo, které vody přečerpá do odtokového potrubí jež je výše umístěno.

V případě, že čerpací jímka je vyčerpána čerpadlo je vypnuto plovákovým spínačem.

Jestliže dojde k závadě na čerpadlu je tento stav signalizován plovákovým spínačem do místa stálé obsluhy.

Zanesení náplně závisí na skutečném zatížení předčisticího objektu a množství odpadních vod. Životnost náplně se předpokládá 20 – 30 let.

Montáž

Příprava stavební jámy - plocha pro uložení septiku musí být minimálně o 400 mm větší na každé straně, než je rozměr nádrže.

Hloubka uložení zemního filtru závisí od celkové dispozice stavebního projektu s respektováním umístění nátokového a odtokového potrubí.

Podkladová deska - zemní filtr nevyžaduje betonovou základovou desku. Plastové dno nádrže se uloží na urovnané dno zbavené kamenů a nerovností, popřípadě se pod plastové dno položí geotextilie. V případě výskytu spodní vody je nutno zajistit, aby hladina spodní vody byla pod úroveň podkladové desky (provést odvodnění), v době výstavby.

Uložení zemního filtru - na podkladovou desku se usadí nádrž septiku a provede se připojení nátokového a odtokového potrubí.

Nádrže zemního filtru se rovnoměrně zasypává filtračním materiálem a zároveň okolní prostor nádrže a to tak, aby nedocházelo k nadměrné deformaci stěn nádrže.

Po naplnění nádrže filtračním materiálem se provede zakrytí nádrže geotextilií, fólií PVC a geotextilií.

Přesný postup při osazování nádrží zemních filtrů je popsán v Technických a dodacích podmínkách BZF.

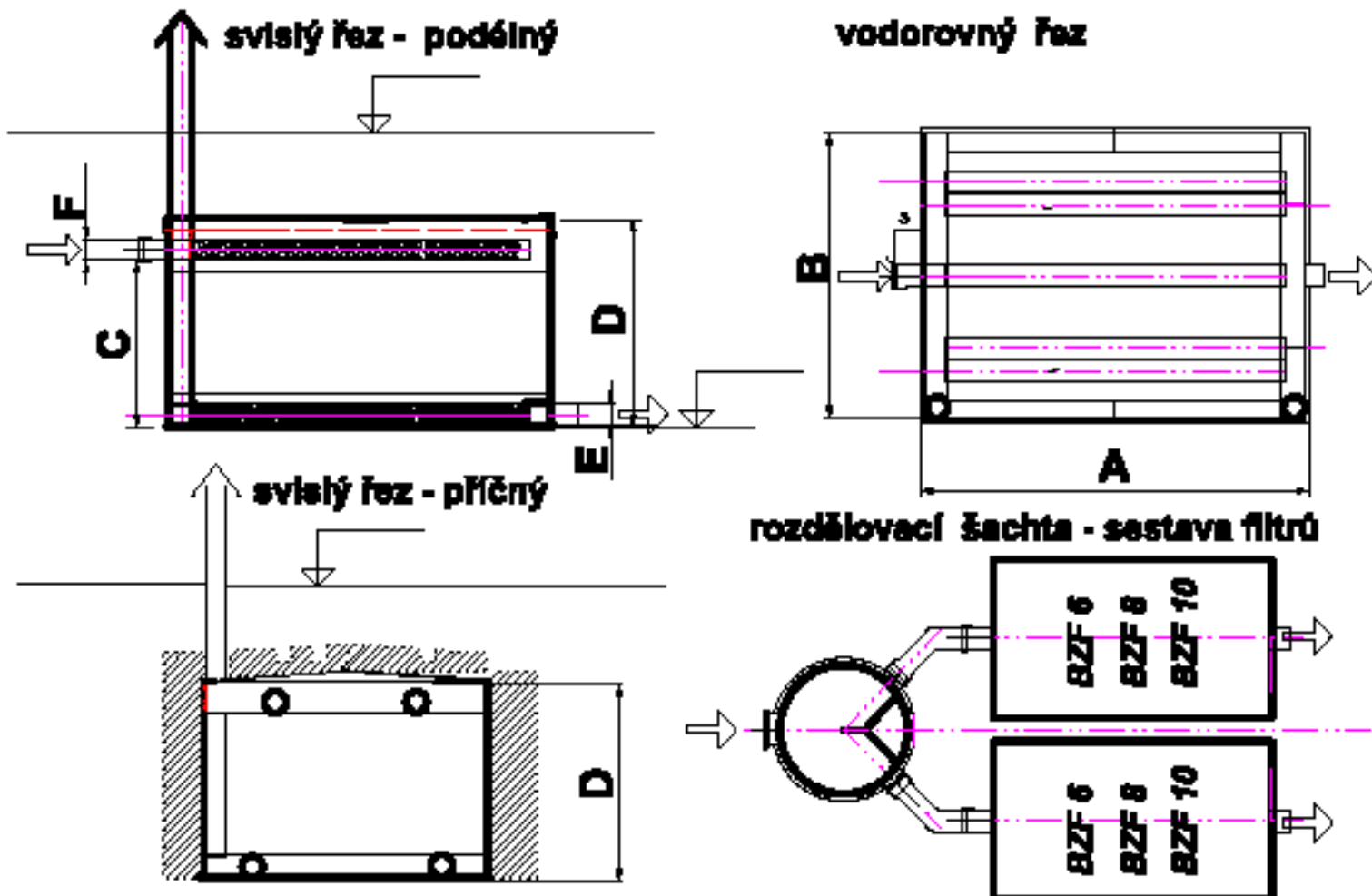
Při nemožnosti gravitačního odtoku z nádrže filtru je možné doplnit nádrž filtru čerpacím komínkem. Do čerpacího komínku, který je umístěn uvnitř nádrže filtru osadíme kalové čerpadlo se zabudovaným hladinovým spínačem (P= 150 W, 230 V). K čerpadlu osadíme výtlačné potrubí D40 mm, které vyústíme do úrovně přítoku do nádrže filtru. Při průtoku vody filtrem dojde při nastoupaní vody do výšky 135 mm ode dna nádrže filtru k zapnutí čerpadla a k vyčerpání vyčištěné vody z filtru do odtoku z nádrže filtru.

K nádrži filtru je nutné přivést el.proud např. 1 ks kabelu 3 x 1,5 CYKY. Dodávka a montáž el. kabelu není součástí dodávky biologického zemního filtru BZF.

KVALITA VODY NA ODTOKU (dle nařízení vlády ČR č. 61/2003, Sb.)

	BSK ₅		NL		CHSK	
	p	m	p	m	p	m
mg/l	40	80	50	80	150	220

Plastové biologické zemní filtry BZF - STAVEBNÍ ROZMĚRY



označení	A	B	C	D	E	F
BZF4	3	1,5	0,85	1,0	0,110)*
BZF6	3	2,0	0,85	1,0	0,125)*
BZF8	4	2,0	0,85	1,0	0,125)*
BZF10	5	2,0	0,85	1,0	0,125)*
BZF12	2 x BZF6		0,85	1,0	0,160)*
BZF16	2 x BZF8		0,85	1,0	0,160)*
BZF20	2 x BZF10		0,85	1,0	0,160)*

)* průměr potrubí je shodný s odtokovým potrubím ze septiku
 RŠ - rozdělovací šachta je součástí BZF 12,16,20

Dodací lhůta - 4 týdny od podepsání smlouvy o dílo.

rozměry v tabulce jsou v metrech

Garance - 60 měsíců na plastovou nádrž.

Doprava – dopravu lze objednat u výrobce.

OSVĚDČENÍ

Na celoplastový biologický zemní filtr řady BZF vydala autorizovaná osoba Technický a zkušební ústav stavební Praha, s.p. - STAVEBNÍ TECHNICKÉ OSVĚDČENÍ č. 090-028651. Společnost vlastní CERTIFIKÁT ČSN EN ISO 9001:2009, CERTIFIKÁT Evropský svareč termoplastů (EPW).



sídlo firmy :

Terova, s.r.o.

Rochovská 761/9

198 00 Praha 9 – Hloubětín

provozovna – zásilací adresa :

Terova, s.r.o.

Bezděkov nad Metují 81

549 64 Bezděkov nad Metují

kontakt :

+420 491 543 925,731 448 033

terova@terova.cz

www.terova.cz