



Držitel certifikátu pro svařování průmyslových konstrukcí a nádrží z plastů.  
Držitel certifikátu ČSN EN ISO 9001 : 2001

## VODOMĚRNÉ ŠACHTY

### PVŠ

**Použití** - vodoměrné šachty slouží v případě osazení vodoměrů mimo hlavní objekt jako šachty, do kterých se osadí vodoměr ( vodoměrná sestava ). Vodoměrné šachty se vyrábějí velikosti PVŠ - 1 pro osazení jednoho vodoměru ( vodoměrné sestavy ), PVŠ - 2 pro osazení dvou vodoměrů a PVŠ - 3 pro osazení tří vodoměrů ( vodoměrných sestav ) nebo pro osazení vodoměru s požárním obtokem.

Šachty jsou vybaveny deskou pro možnost přichycení vodoměrné sestavy, vstupním žebříkem a zatepleným poklopem.

Šachty nejsou pojízdné, ( jsou pochozí ), do vzdálenosti 1,5 m od šachty nesmí být terén zatěžován nahodilým, stálým zatížením větším než 2 kN/m<sup>2</sup>.

**Montáž** - vodoměrné šachty se osazují na základovou betonovou desku tl. 50 mm, popř. na zhutněné rovné pískové lože tl. 100 mm. Po prostrčení vodovodního potrubí tvarovkami z PP se plášť šachty obsype a zhutní prosetou zeminou, pískem. Obsypávání se provádí po vrstvách tak, aby nedošlo k deformaci pláště šachty.

V případě možnosti výskytu hladiny podzemní vody nad základovou spáru je nutné do otvorů ve vyztužujících plastových žeber na obvodu šachty prostrčit ocel. výztuž d 10 mm a šachtu obetonovat.

### Technické údaje

**Cena dodávky** - V ceně je zahrnuto provedení zkoušky vodotěsnosti nádrže a vydání protokolu o těsnosti nádrže dle ČSN 75 0905, záruční list a prohlášení o shodě.

**Platební podmínky** - na základě potvrzené cenové nabídky, smlouvy o dílo bude vystavena zálohová faktura na 50 % celkové částky včetně DPH splatná před termínem dodávky. Konečná faktura do 14 - ti dnů po předání díla.

**Dodací lhůta** - 4 týdny od podepsání smlouvy o dílo. **Garance** - 36 měsíců na plastovou nádrž. **Doprava** - dopravu lze objednat s dodávkou nádrží. Cena dopravy je 12,60,- Kč /km + 19 % DPH = 15,-Kč/km. Je počítána vzdálenost od provozovny tj. Bezděkov nad Metují k místě složení nádrží a zpět.

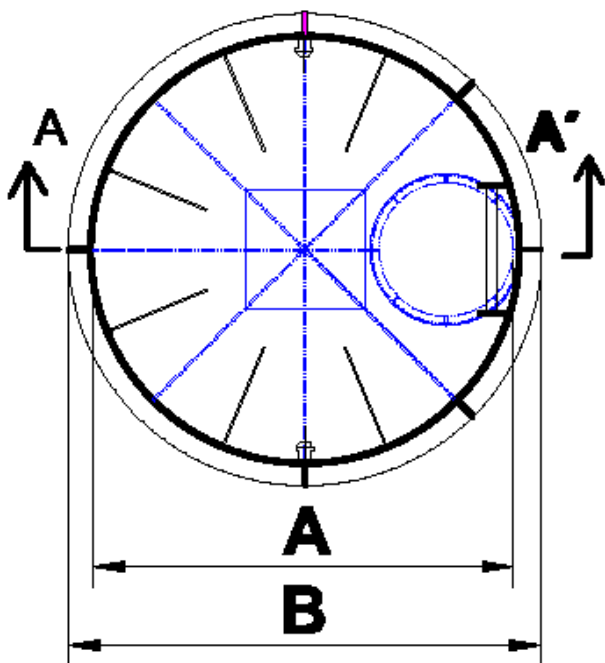
### **OSVĚDČENÍ**

Na celoplastovou kruhovou nádrž vydala autorizovaná osoba TUV SUD s.r.o. Praha protokol o posouzení shody typu s technickou specifikací dle Nařízení vlády ČR č. 163/2002 Sb.

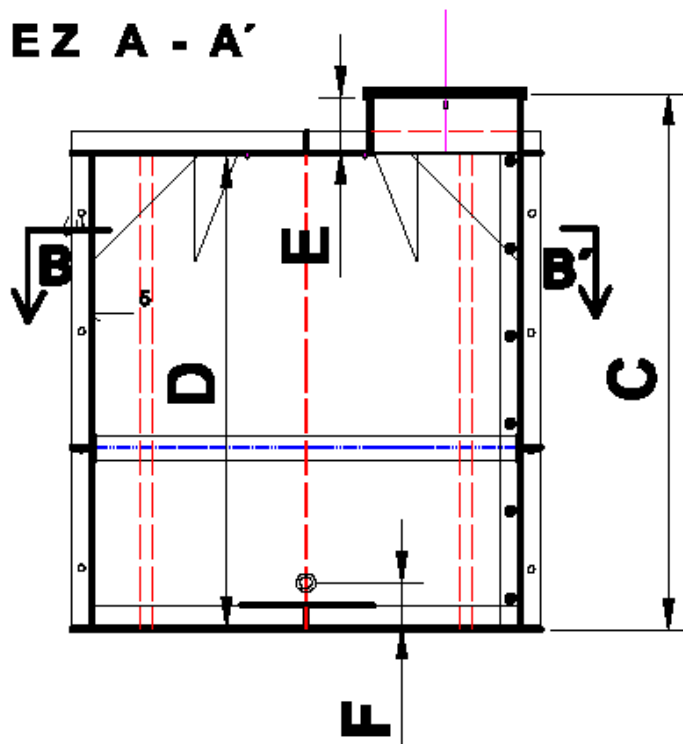


TEROVA, s.r.o., Jiráskova 196, 549 31 Hronov  
provozovna : Bezděkov nad Metují 81, 549 64  
tel/fax 491 - 543 925, 731 448 033  
E-mail: [terova@terova.cz](mailto:terova@terova.cz), [www.terova.cz](http://www.terova.cz)

## ŘEZ B - B'



## ŘEZ A - A'



Plastové vodoměrné šachty PVŠ - ( rozměry v m )

	A	B	C	D	E	F
PVŠ 1	1,0	1,20	1,45	1,20	0,25	0,20
PVŠ 2	1,2	1,40	1,45	1,20	0,25	0,20
PVŠ 3	1,5	1,70	1,45	1,20	0,25	0,20



TEROVA , s.r.o., Jiráskova 196 , 549 31 Hronov  
 provozovna : Bezděkov nad Metují 81, 549 64  
 tel/fax 491 – 543 925, 731 448 033  
 E-mail: [terova@terova.cz](mailto:terova@terova.cz) , [www.terova.cz](http://www.terova.cz)