



Držitel certifikátu pro svařování průmyslových konstrukcí a nádrží z plastů.
Držitel certifikátu ČSN EN ISO 9001 : 2001

KANALIZAČNÍ ŠACHTY

PKŠ

Plastové kanalizační šachty PKŠ slouží jako revizní, soutokové, koncové a spadištní šachty na kanalizačním potrubí. **Šachty se skládají ze tří dílů – A,B,C.**

Spodní díl A je v základní výšce 450 mm a dodává se dle přání zákazníka vybaven příčným potrubím ve škále dimenzí průměru 110 mm až 200 mm. Uspořádání potrubí je označováno dle prospektu A-I ,A –II, A- III , A – IV a možnosti atypického dílu A. Podélný sklon potrubí je standardně 2%.

Prostřední díl B je dodáván ve třech výškách 600 mm, 900 mm a 1200 mm tj. B-0,6 , B-0,9, B-1,2 .

Vrchní díl C je v základní výšce 300 mm a dodává se dle přání zákazníka s poklopem z plastu nebo z betonu. Únosnost poklopů je 150 kg.

Jednotlivé díly vzájemně do sebe zapadající, což umožňuje snadnou realizaci variabilní stavební výšky šachty.

Kineta dna šachet je plastová a provedení otvorů s příslušným počtem vtoků a výtoků osazených příslušnými profily se provádí na základě objednávky. Do stěn lze také na místě stavby provést (přímočará pila, rozbruška) otvory pro požadované připojovací potrubí.

Šachty jsou určeny do nezpevněných ploch , pěších zón a parků. Šachty nejsou vhodné do zpevněných komunikací ,přejezdných ploch a území kde se hladina spodní vody nachází mělce pod povrchem.

Speciální šachty S

šachta S_{Ce} – šachta je vyrobena z jednoho kusu, tzn. že v případě objednání známé konečné výšky šachty, šachta se vyrobí z jednoho kusu + poklop, zde cena šachty se sníží o 30 % z ceny klasické šachty ze tří dílů.

šachta S_{Čk} – šachta kde je osazen uzavíratelný čistící kus, výška šachty se dělá maximálně pro hloubku uložení potrubí 1,2 m.

Technické údaje

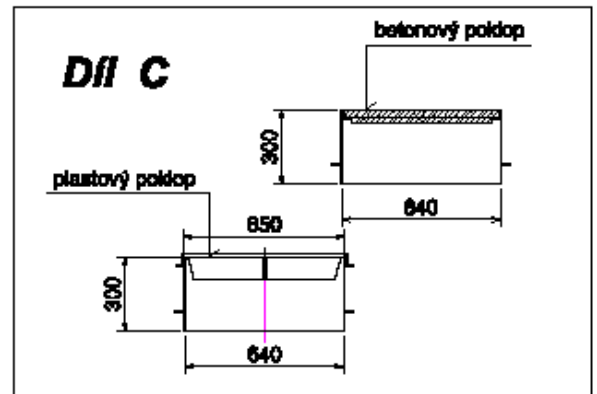
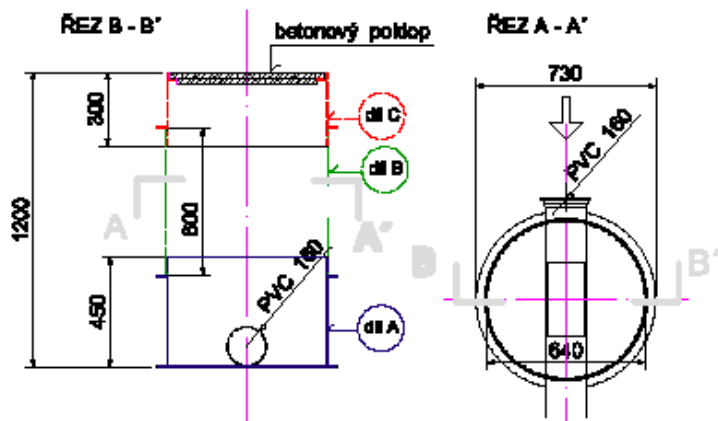
Cena dodávky - V ceně je záruční list a prohlášení o shodě.

Platební podmínky - na základě potvrzené cenové nabídky , smlouvy o dílo bude vystavena zálohová faktura na 50 % celkové částky včetně DPH splatná před termínem dodávky. Konečná faktura do 14 – ti dnů po předání díla.

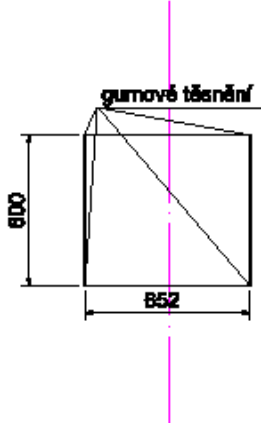
Dodací lhůta - 4 týdny od podepsání smlouvy o dílo. **Garance** - 36 měsíců na plastovou nádrž .
Doprava – dopravu lze objednat s dodávkou nádrží . Cena dopravy je 12,60,- Kč /km + 19 % DPH = 15,-Kč/km . Je počítána vzdálenost od provozovny tj. Bezděkov nad Metují k místě složení nádrží a zpět.

OSVĚDČENÍ

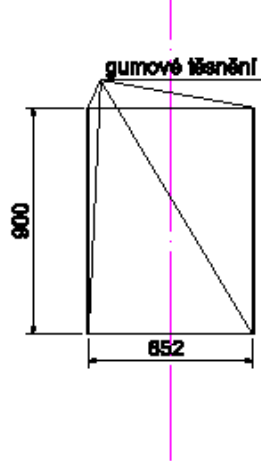
Na celoplastovou kruhovou nádrž vydala autorizovaná osoba TUV SUD s.r.o. Praha protokol o posouzení shody typu s technickou specifikací dle Nařízení vlády ČR č. 163/2002 Sb.



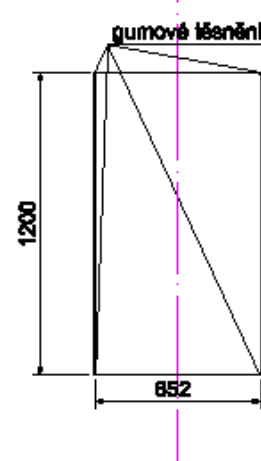
Díl B - 0,6



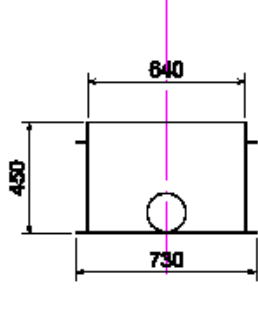
Díl B - 0,9



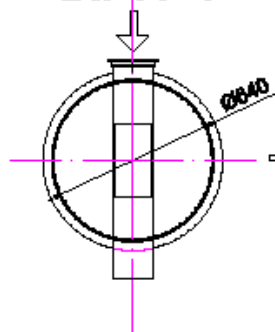
Díl B - 1,2



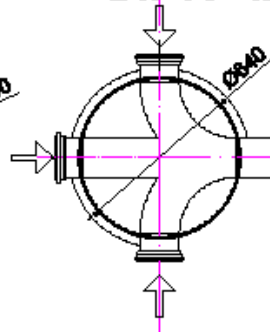
Díl A - řez



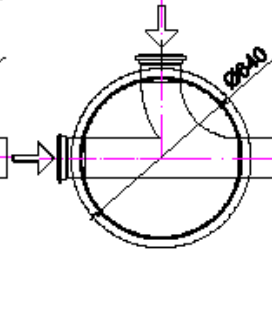
Díl A - I



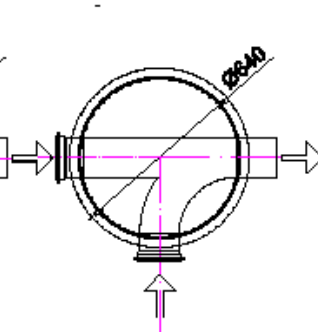
Díl A - II



Díl A - III



Díl A - IV



TEROVA, s.r.o., Jiráskova 196, 549 31 Hronov
 provozovna: Bezděkov nad Metují 81, 549 64
 tel/fax 491 – 543 925, 731 448 033
 E-mail: terova@terova.cz, www.terova.cz