



BIOLOGICKÉ ZEMNÍ FILTRY

BZF

1. Použití

Biologické plastové zemní filtry se používají jako dočišťovací stupeň čištění odpadních vod za objekty předčištění, jako usazovací nádrže – septiky. Na filtr se mohou přivádět pouze odpadní splaškové vody z domácnosti (kuchyň, sociální zařízení – WC, koupelna). Do septiku se nezaústňují vody dešťové, podzemní, drenážní.

Biologické zemní filtry jsou určeny pro umístění mimo komunikace.

2. Technologie čištění

Předčištěná odpadní voda se přivádí přírodním potrubím a následně rozvodnou drenáží do prostoru zásypu rozvodné drenáže. Voda gravitačně protéká filtrační náplní, jež tvoří betonářský tříděný písek D 4 - 8 mm, D 11 – 22 mm a na dně nádrže je položena sběrná drenáž, která „přefiltrované vody“ odvádí do větrací šachty, šachty na odběr vzorků. Z šachty gravitačně odtéká do odtokového potrubí. V případě, že nelze gravitačně odvést vody z šachty, osadí se kalové čerpadlo, které vody přečerpá do odtokového potrubí jež je výše umístěno.

V případě, že čerpací jímka je vyčerpána čerpadlo je vypnuto plovákovým spínačem.

Jestliže dojde k závadě na čerpadlu je tento stav signalizován plovákovým spínačem do místa stálé obsluhy.

Zanesení náplně závisí na skutečném zatížení předčisticího objektu a množství odpadních vod. Životnost náplně se předpokládá 20 – 30 let.

3. Montáž

příprava stavební jámy - plocha pro uložení septiku musí být minimálně o 400 mm větší na každé straně, než je rozměr nádrže .

Hloubka uložení zemního filtru závisí od celkové dispozice stavebního projektu s respektováním umístění nátokového a odtokového potrubí

podkladová deska - zemní filtr nevyžaduje betonovou základovou desku. Plastové dno nádrže se uloží na urovanané dno zbavené kamenů a nerovností, popřípadě se pod plastové dno položí geotextílie.

V případě výskytu spodní vody je nutno zajistit, aby hladina spodní vody byla pod úroveň podkladové desky (provést odvodnění), v době výstavby.

uložení zemního filtru - na podkladovou desku se usadí nádrž septiku a provede se připojení nátokového a odtokového potrubí.

Nádrže zemního filtru se rovnoměrně zasypává filtračním materiálem a zároveň okolní prostor nádrže a to tak, aby nedocházelo k nadměrné deformaci stěn nádrže.

Po naplnění nádrže filtračním materiálem se provede zakrytí nádrže geotextílií, fólií PVC a geotextílií.

Přesný postup při osazování nádrží zemních filtrů je popsán v Návodu montáže zařízení ČOV BSZF, který je součástí dodávky nádrže jako příloha B 5.

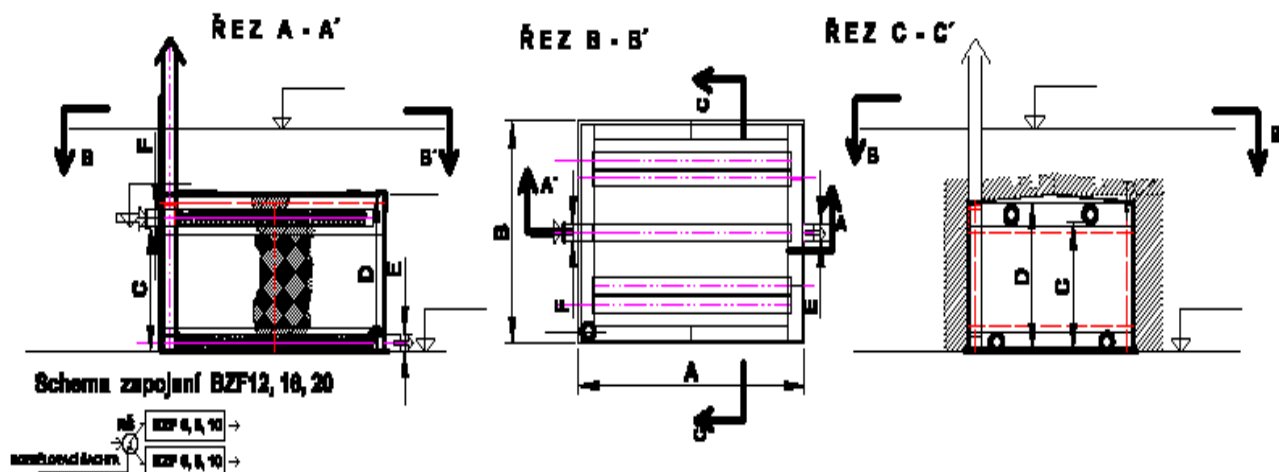
KVALITA VODY NA ODTOKU (dle nařízení vlády ČR č. 61/2003, Sb.)

	BSK ₅		NL		CHSK	
	p	m	p	m	p	m
mg/l	40	80	50	80	150	220

- p = přípustná hodnota koncentrací pro rozbory vzorků vypouštěných odpadních vod typu A, mohou být překročeny v povolené míře, stanoví vodoprávní úřad

m = maximálně přípustná hodnota koncentrací pro rozbory vypouštěných odpadních vod typu A, jsou nepřekročitelné

typ vzorku A = dvouhodinový směsný vzorek získaný sléváním 8 objemově stejných dílčích vzorků odebíraných v intervalu 2 hodin



TECHNICKÉ ÚDAJE

Plastové biologické zemní filtry BZF - (rozměry v m)

	A	B	C	D	E	F
BZF4	3	1,5	0,85	1,0	0,110)*
BZF6	3	2,0	0,85	1,0	0,125)*
BZF8	4	2,0	0,85	1,0	0,125)*
BZF10	5	2,0	0,85	1,0	0,125)*
BZF12	2 x BZF6		0,85	1,0	0,160)*
BZF16	2 x BZF8		0,85	1,0	0,160)*
BZF20	2 x BZF10		0,85	1,0	0,160)*
)* průměr potrubí je shodný s odtokovým potrubím ze septiku						
RŠ - rozdělovací šachta je součástí BZF 12,16,20						

Cena dodávky - v ceně není u filtrů BZF provedení vlastní filtrační náplně. V ceně je zahrnuto provedení zkoušky vodotěsnosti nádrže a vydání protokolu o těsnosti nádrže dle ČSN 75 0905, záruční list a provozní řád zařízení, protokol o posouzení shody typu výrobku – TUV.

Platební podmínky - na základě smlouvy o dílo bude vystavena zálohová faktura na 50 % celkové částky včetně DPH splatná před termínem dodávky. Konečná faktura do 14 – ti dnů po předání díla.

Dodací lhůta - 4 týdny od podepsání smlouvy o dílo. **Garance** - 36 měsíců na plastovou nádrž.

Doprava – dopravu lze objednat s dodávkou nádrží. Cena dopravy je 12,60,- Kč /km + 19 % DPH = 15,- Kč/km. Je počítána vzdálenost od provozovny tj. Bezděkov nad Metují k místě složení nádrží a zpět.

OSVĚDČENÍ

Na celoplastový biologický zemní filtr řady BZF vydala autorizovaná osoba TUV SUD s.r.o. Praha protokol o posouzení shody typu s technickou specifikací dle Nařízení vlády ČR č. 163/2002 Sb.



TEROVA, s.r.o., Jiráskova 196, 549 31 Hronov
 provozovna: **Bezděkov nad Metují 81, 549 64**
 tel/fax 491 – 543 925, 731 448 033
 E-mail: terova@terova.cz, www.terova.cz